

JASATEC

FABRICACIÓN Y EQUIPAMIENTO ELÉCTRICO PERU SAC



CELDA TIPO INTERRUPTOR NG7-V



CHNT

Empower the World

Celda tipo NG7 - V

Interruptor

(Altitud \leq 1000/4000 msnm)

Aplicación:

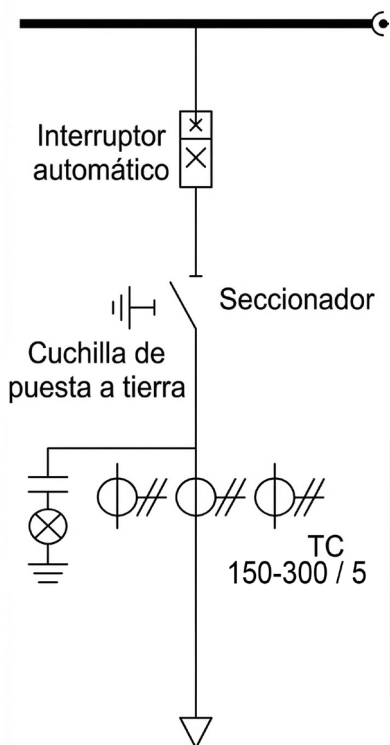
- Protección de transf distribución/alimentadores.

Características:

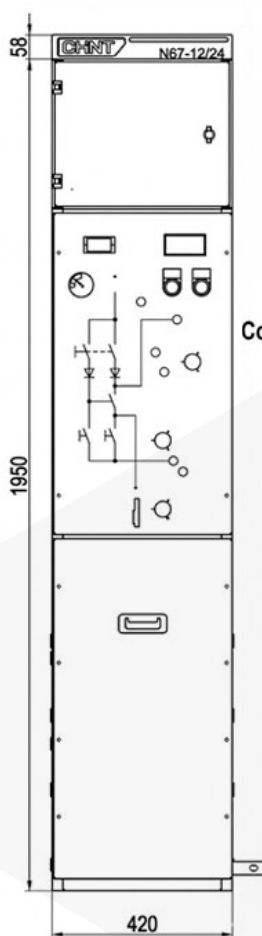
- Operación: Manual + Bobina de disparo 24Vcc
- Dimensiones 420x750x(1600+350+58)
- Endurancia mecánica interruptor 10000
- Endurancia mecánica seccionador 3000
- Tasa de fuga anual \leq 0.01%

Contiene:

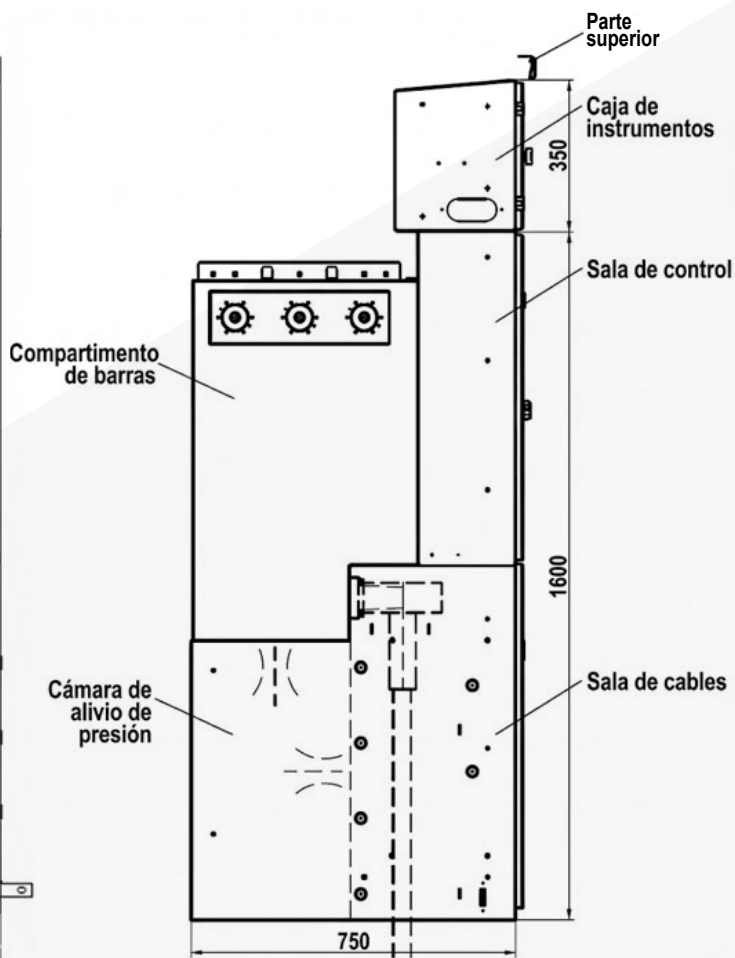
- 01 Interruptor en vacío 24kV 630A, 20kA/3s.
- 01 Seccionador 630A - 20kA/3s.
- 01 Seccionador de tierra 630A.
- 01 Relé de protección FS-R210E
- 03 CT, LDZC-20 / 100-300/5A 5P20 2.5VA
- 01 Controlador Temp. y Humedad WSD-6
- 01 Bobina de disparo 24Vcc
- 01 Detector de tensión DXN-24/T



Unifilar



Vista lateral



Vista frontal

Ficha técnica

NG7 - V

Nombre			Unidad	NG7 - 24 - V
Tensión nominal			kV	12/24
Frecuencia nominal			Hz	50/60
Corriente nominal			A	630/1250
Tensión de ensayo dieléctrico			kV	24
Tensión máxima de servicio			kV	27
Nivel de aislamiento nominal	Tensión soportada a frecuencia industrial de 1 min	Tensión soportada a frecuencia industrial (fase a fase y fase a tierra)	kV	42/65
		Tensión soportada a frecuencia industrial (entre cortes)		48/79
	Tensión soportada al impulso tipo rayo (pico)	Tensión soportada a frecuencia industrial (circuitos de control y auxiliares)		2/2
		Tensión soportada al impulso tipo rayo (fase a fase y fase a tierra)		75/125
		Tensión soportada al impulso tipo rayo (entre cortes)		85/145
Resistencia nominal de corta duración actual	Circuito principal / 4s		Un	20/25
	Circuito de puesta a tierra / 4s			20/25
	Circuito de conexión a tierra /4s			17,4/21,7
Corriente máxima soportada nominal	Circuito principal		Un	50/63
	Circuito de puesta a tierra			43,5/54,5
Corriente nominal de cierre en cortocircuito			Un	50/63
Corriente nominal de corte en cortocircuito			Un	20/25
Corriente de transferencia nominal			A	—
Corriente de ruptura de carga activa nominal			A	—
Corriente nominal de ruptura en bucle cerrado			A	—
Corriente nominal de ruptura de carga del cable			A	—
Vida mecánica	Interruptor de carga / Interruptor de puesta a tierra		Tiempo	10000
	Seccionadores / Interruptor de puesta a tierra			3000
Gas SF6 (valor relativo de 20)	Tensión de inflado nominal		MPa	0,04
	Presión horizontal funcional mínima			0,02
Grado de protección	Caja sellada			IP67
	Caja de distribución			IP4X
Tasa relativa anual de fuga de gas			%/A	≤0,01